

SOMMAIRE

◆ MEDECINS

- ebmfrance : un outil d'aide à la décision pour les médecins généralistes

◆ INFORMATIONS GENERALES

- ✓ Médecins et Pharmaciens :
 - Augmentation des prescriptions de Slenyto en dehors des indications de prises en charge
- ✓ Médecins et Sages-Femmes :
 - Endométriose : une vidéo pour connaître les modalités de la prise en charge en ALD 31
- ✓ Médecins, Infirmiers et Pharmaciens :
 - Publication du calendrier des vaccinations 2024 : quelles sont les nouveautés ?
- ✓ Médecins, Infirmiers, Sages-Femmes et Masseurs-Kinésithérapeutes :
 - Bientôt dans mon Mon espace santé : des conseils de prévention adaptés au profil des assurés
- ✓ Médecins, Pharmaciens, Chirurgiens - dentistes en Libéral et en Etablissement de Santé
 - La messagerie sécurisée de santé

➡ MEDECINS

EBMFRANCE : UN OUTIL D'AIDE A LA DECISION POUR LES MEDECINS GENERALISTES

La plateforme de recommandations ebmfrance, qui compte aujourd'hui 10 000 utilisateurs, accompagne les médecins généralistes et internes de médecine générale dans leur pratique au quotidien. Créée en 2019 par le Collège de la médecine générale (CMG) et soutenue par la Haute Autorité de santé (HAS), cette base de connaissances est un outil facilement accessible et gratuit.

Pour plus de détails concernant les modalités de prise en charge, cliquez sur le lien suivant : [Ameli.fr](https://www.ameli.fr)

➡ INFORMATIONS GENERALES

✓ Médecins et Pharmaciens :

AUGMENTATION DES PRESCRIPTIONS DE SLENYTO EN DEHORS DES INDICATIONS DE PRISES EN CHARGE

L'Assurance Maladie a constaté une recrudescence des prescriptions de Slenyto en dehors de ses indications prises en charge par l'Assurance Maladie.

Pour plus de détails concernant les modalités de prise en charge, cliquez sur le lien suivant : [Ameli.fr](https://www.ameli.fr)

✓ Médecins et Sages-Femmes :

ENDOMETRIOSE : UNE VIDEO POUR CONNAITRE LES MODALITES DE LA PRISE EN CHARGE EN ALD 31

Dans le cadre de la stratégie nationale de lutte contre l'endométriose lancée par le ministère du Travail, de la santé et des solidarités, une e-formation dédiée à cette pathologie a été créée. Ouverte à tous, elle a pour objectif de renforcer les connaissances des professionnels de santé et d'informer les patientes, mais aussi plus largement le grand public. Initialement composée de 5 modules, ce Mooc vient d'être enrichi d'un nouveau tutoriel consacré aux modalités de prise en charge de l'endométriose au titre d'une affection de longue durée (ALD 31).

Pour plus de détails concernant les modalités de prise en charge, cliquez sur le lien suivant : [Ameli.fr](https://www.ameli.fr)

✓ Médecins, Infirmiers et Pharmaciens :

**PUBLICATION DU CALENDRIER DES VACCINATIONS 2024 :
QUELLES SONT LES NOUVEAUTES ?**

Chaque année, le calendrier des vaccinations, publié par le ministère chargé de la santé, après avis de la Haute Autorité de santé (HAS), fixe les vaccinations applicables aux personnes résidant en France, en fonction de leur âge.

Pour plus de détails concernant les modalités de prise en charge, cliquez sur le lien suivant : [Ameli.fr](https://www.ameli.fr)

✓ Médecins, Infirmiers, Sages-Femmes et Masseurs-Kinésithérapeutes :

**MON ESPACE SANTE : UN AGENDA POUR RETROUVER SES RENDEZ-VOUS
DE PREVENTION ET EXAMENS IMPORTANTS**

Mon espace santé, le carnet de santé numérique, continue de s'enrichir de nouvelles fonctionnalités. Il propose désormais un agenda qui permet à chacun de retrouver, en un seul et même endroit, un calendrier prévisionnel rassemblant tous les rendez-vous importants pour le suivi de sa santé, et de celle de sa famille : examens, dépistages ou vaccinations à venir et à réaliser selon l'âge, que ce soit pour les adultes ou pour les enfants.

Pour plus de détails concernant les modalités de prise en charge, cliquez sur le lien suivant : [Ameli.fr](https://www.ameli.fr)



**l'Assurance
Maladie**

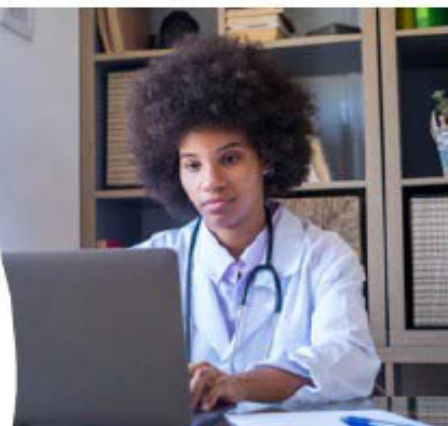
Agir ensemble, protéger chacun

Service médical
Guadeloupe

La messagerie sécurisée de santé

C'est la solution choisie par le service médical de l'Assurance Maladie pour échanger avec les professionnels de santé, en particulier, ceux qui n'ont pas accès à la messagerie d **amelipro**.

Vos messages sont acheminés à travers une boîte organisationnelle, vous permettant de communiquer avec un médecin-conseil, un chirurgien-dentiste-conseil ou un pharmacien-conseil.



POUR UNE PRISE EN CHARGE RAPIDE ET EFFICACE

L'adresse mail à utiliser pour l'envoi de vos demandes:
drsmguadeloupe.elsm971@cnam-sm.mssante.fr

Préciser l'objet de votre demande + nom et prénom du patient

Préciser les informations relatives au prescripteur et au patient

Fenêtre d'un nouveau message **medipmail**

Nouveau message Professionnel de Santé

Destinataires (A) :

drsmguadeloupe.elsm971@cnam-sm.mssante.fr

Pour information (CC) :

Objet :

Reportez-vous à l'encadré ci-dessous

Message :

Reportez-vous à l'encadré ci-dessous

Structurer le contenu de vos messages comme suit :

Objet de la demande + nom et prénom du patient :

- Demande d'accord préalable de transport
- Protocole de soins ALD (hors protocole de soins électronique)
- Demande d'informations sur cotation d'actes (à préciser dans votre message)

Préciser dans votre message :

- **Prescripteur :**
Nom et prénom
N° AM ou FINESS (obligatoire)
Spécialité du PS
- **Patient :**
Numéro de sécurité sociale